



**MONITORING  
ČERPÁNÍ DOTACÍ EU V  
LIBERECKÉM KRAJI**

V období III/2024 - VI/2024



REGIONÁLNÍ  
STÁLÁ KONFERENCE  
LIBERECKÉHO KRAJE

# OBSAH

ÚVOD	3
1. Čerpání dotací EU v ČR	4
2. Čerpání dotací v krajích	10
3. Čerpání dotací v Libereckém kraji	11

# ÚVOD

Od roku 2014 probíhá sběr dat z území v rámci územní dimenze a implementace ESI fondů, který slouží k hodnocení dopadů fondů EU. Tento sběr dat je realizován prostřednictvím portálu MS 2021+ a zahrnuje údaje za období březen až červen 2024.

Informace z portálu MS 2021+ představují klíčový podklad pro analýzy, které ukazují, ve kterých odvětvích se v období 2021–2027 čerpají prostředky z fondů EU a jaký mají reálný dopad na území, případně jaký dopad budou mít v blízké budoucnosti.

Sekretariát Regionální stálé konference Libereckého kraje se rozhodl z těchto dat, poskytovaných jednou měsíčně odborem Strategii a analýz regionální politiky a politiky bydlení MMR ČR, vytvářet čtvrtletní monitoring čerpání dotací z EU v Libereckém kraji. Cílem je poskytnout přehled o aktuálním vývoji čerpání dotací z EU pro členy RSK v jednoduché a srozumitelné podobě.

Data poskytovaná MMR ČR umožňují vytvářet dílčí sestavy a agregované výstupy. Výhodou těchto výstupů je, že mohou (i když v omezené míře) poskytovat informace o vývoji čerpání až na úroveň ORP jednotlivých krajů.

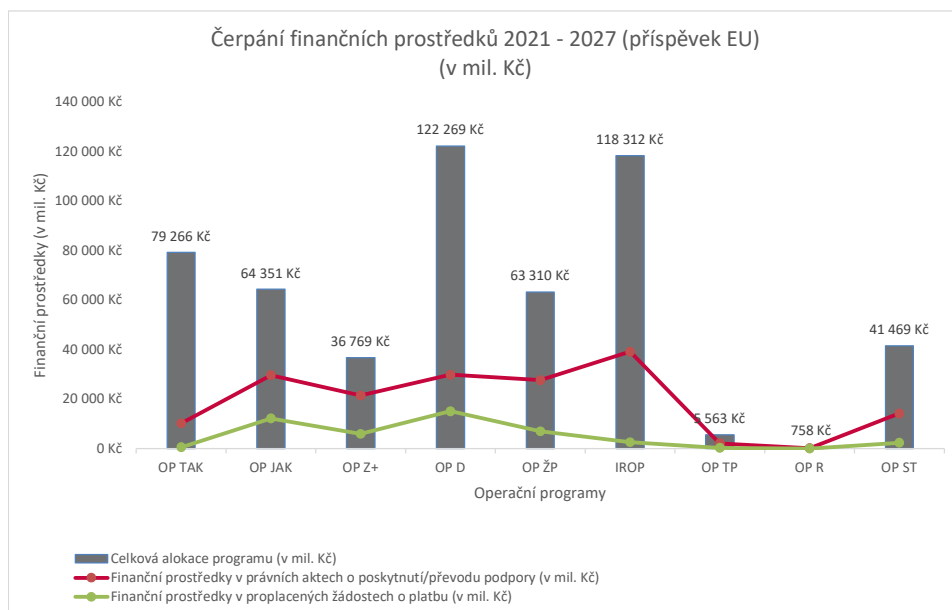
Jedním z problémů poskytnutých dat je jejich nejednotná struktura. Přestože byl vytvořen jednotný systém na zpracování a hodnocení projektů podpořených z fondů EU (MS 2021+), jednotlivým ŘO je umožněno využívat tento systém čistě pro potřeby daného ministerstva. To činí sběr dat náročnějším a může mít zásadní vliv na přesnost analýzy. Klíčová jsou například data o realizaci projektu a jeho dopadu na území.

Na základě Analýzy využití finančních prostředků z fondů EU v Libereckém kraji je však patrné, že data jsou relevantní až na úroveň ORP a lze je tedy porovnávat s dalšími kategoriemi.

# 1. ČERPÁNÍ DOTACÍ EU V ČR

K 30. 4. 2024 bylo celkem 15 462 projektů s vydaným právním aktem ve všech operačních programech.

Graf 1: Graf současného stavu finančních prostředků v právních aktech (příspěvek EU) podle operačního programu a celkové alokace jednotlivých programů (k 30. 4. 2024)



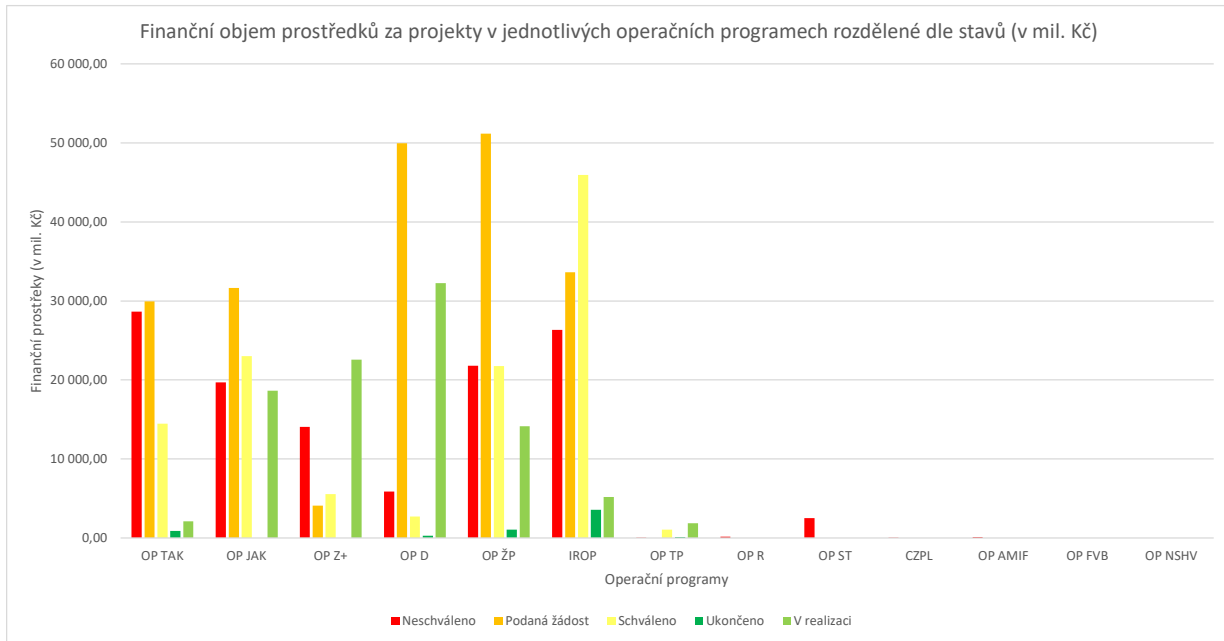
Tab. 1: Celkové způsobilé výdaje projektů (CZV) a celkové počty projektů ve všech stavech za jednotlivé operační programy (k 1. 6. 2024)

Název operačního programu	Zkratka OP	Celkem za OP	
		CZV (v mil. Kč)	Počet projektů
Operační program Technologie a aplikace pro konkurenceschopnost	OP TAK	76 065,15	4 552
Operační program Jan Amos Komenský	OP JAK	93 028,61	8 848
Operační program Zaměstnanost plus	OP Z+	46 355,81	4 605
Operační program Doprava 2021-2027	OP D	91 095,95	168
Operační program Životní prostředí 2021—2027	OP ŽP	109 907,48	4 145
Integrovaný regionální operační program	IROP	114 693,69	5 052
Operační program Technická pomoc 2021-2027	OP TP	3 183,22	233
Operační program Rybářství 2021—2027	OP R	901,86	474
Strategický plán Společné zemědělské politiky	SZP	0,00	0
Operační program Spravedlivá transformace 2021—2027	OP ST	45 001,62	393
Program Interreg Česko - Polsko	CZPL	247,81	162
Operační program Azylového, migračního a integračního fondu	OP AMIF	1 562,44	69
Operační program Fondu pro vnitřní bezpečnost	OP FVB	661,32	12
Operační program Nástroje pro finanční podporu správy hranic a vízové politiky	OP NSHV	550,43	8

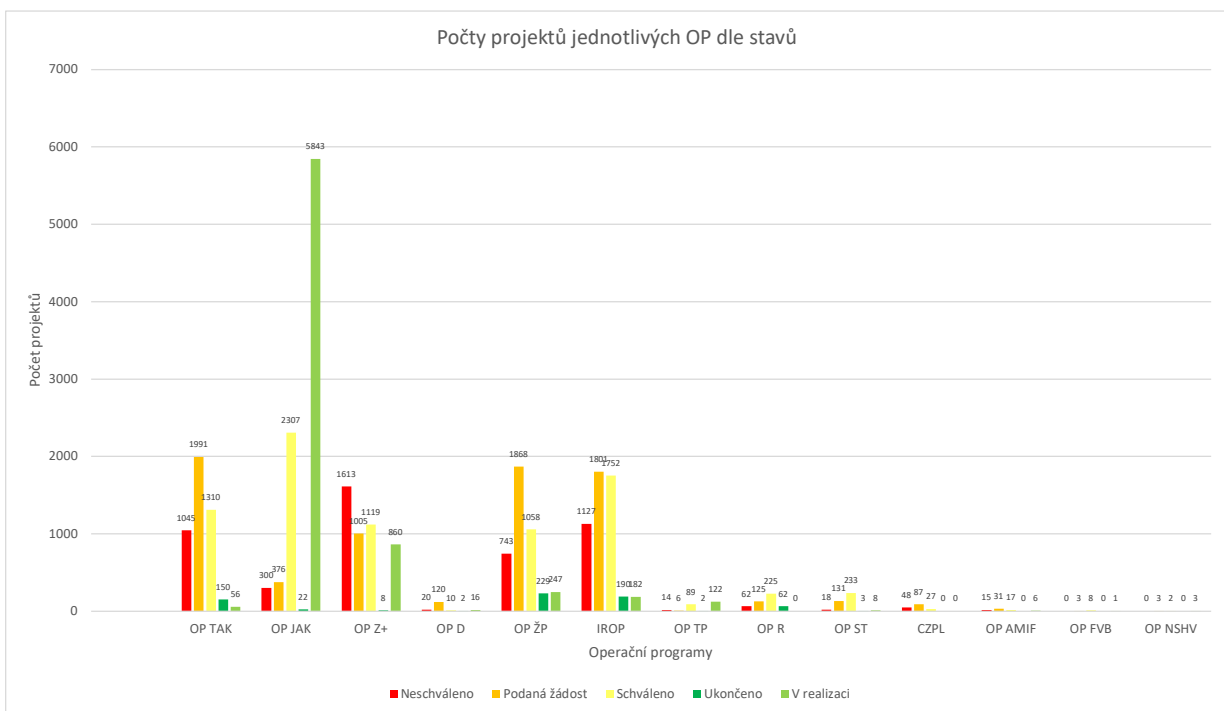
Tab. 2: Celkové způsobilé výdaje projektů (CZV) a celkové počty projektů ve všech stavech za jednotlivé operační programy (k 1. 3. 2024)

Název operačního programu	Zkratka OP	Celkem za OP	
		CZV (v mil. Kč)	Počet projektů
Operační program Technologie a aplikace pro konkurenceschopnost	OP TAK	68 907,62	3 553
Operační program Jan Amos Komenský	OP JAK	79 819,35	8 531
Operační program Zaměstnanost plus	OP Z+	44 049,35	4 270
Operační program Doprava 2021-2027	OP D	73 623,23	135
Operační program Životní prostředí 2021—2027	OP ŽP	103 734,22	3 984
Integrovaný regionální operační program	IROP	105 343,58	4 340
Operační program Technická pomoc 2021-2027	OP TP	3 069,49	185
Operační program Rybářství 2021—2027	OP R	683,74	357
Strategický plán Společné zemědělské politiky	SZP	0,00	0
Operační program Spravedlivá transformace 2021—2027	OP ST	38 997,72	340
Program Interreg Česko - Polsko	CZPL	260,06	151
Operační program Azylového, migračního a integračního fondu	OP AMIF	1 070,92	33
Operační program Fondu pro vnitřní bezpečnost	OP FVB	710,12	10
Operační program Nástroje pro finanční podporu správy hranic a vízové politiky	OP NSHV	483,46	5

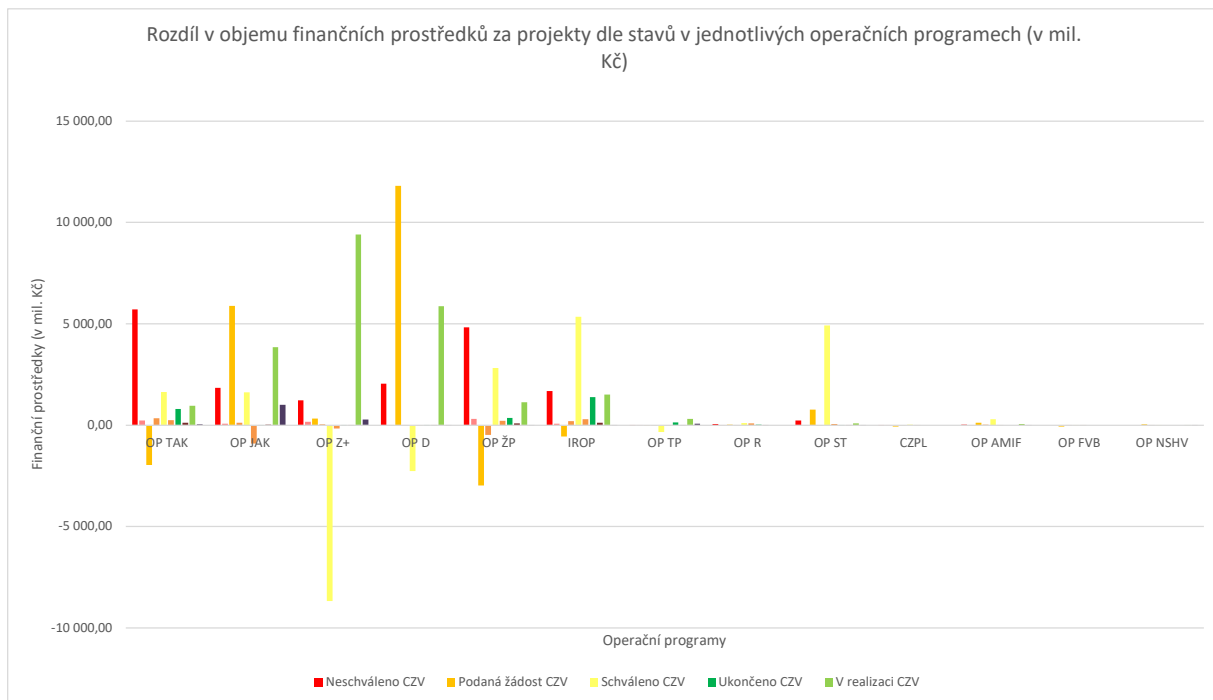
Graf 2: Graf současného stavu čerpání prostředků z ESIF podle operačního programu a aktuálního vývoje projektu v aplikaci MS 2021+ (k 1. 6. 2024)



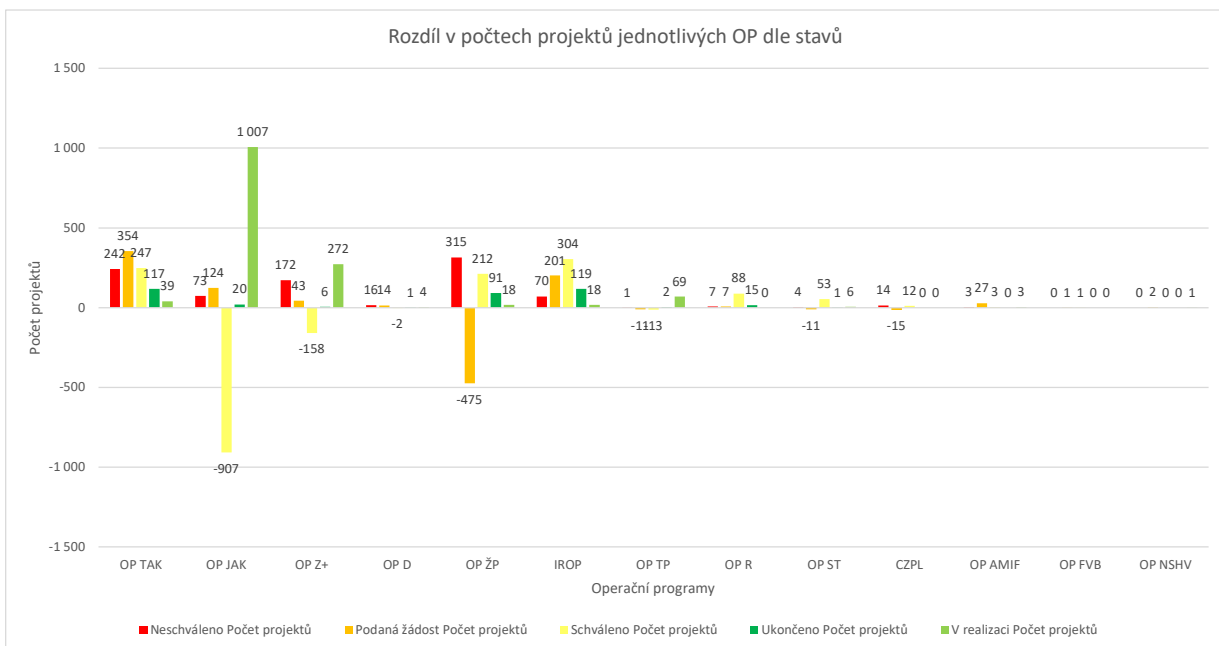
Graf 3: Graf současného stavu počtu projektů zapsaných v aplikaci MS 2021+ podle operačních programů a aktuálního vývoje projektu (k 1. 6. 2024)



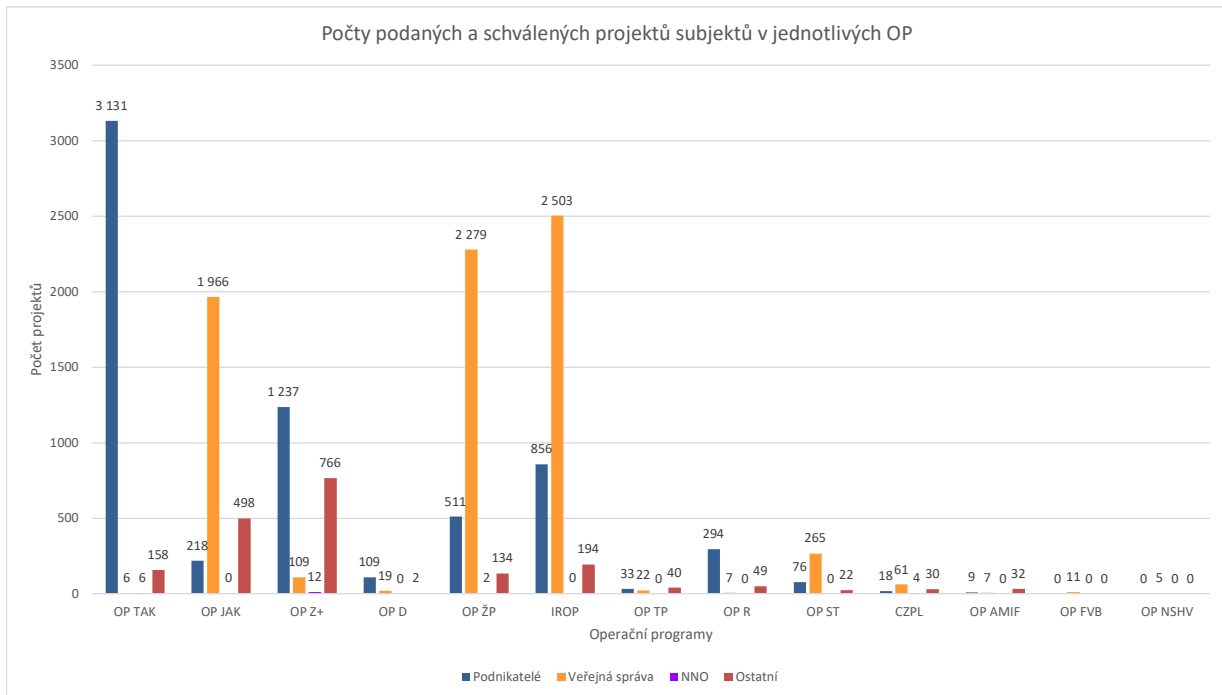
Graf 4: Graf rozdílu objemu finančních prostředků mezi obdobím 03/2024 a 06/2024 podle operačních programů a aktuálního vývoje projektu v aplikaci MS 2021+



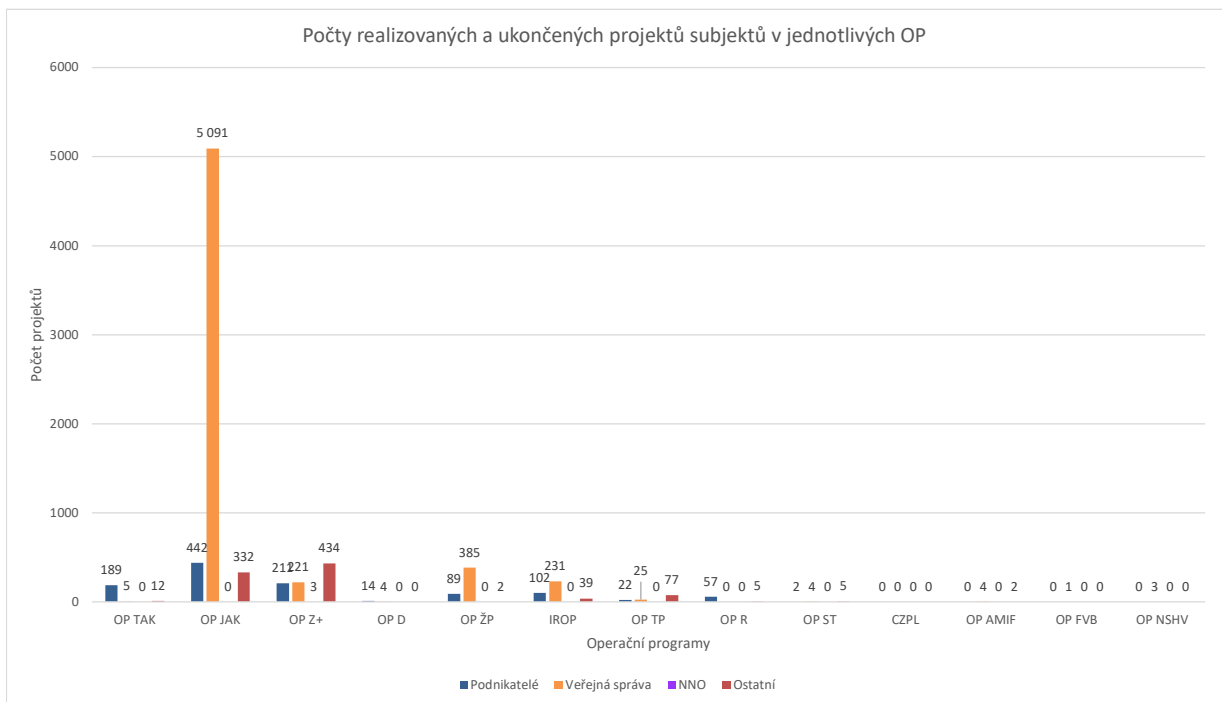
Graf 5: Graf rozdílu počtu projektů mezi obdobím 03/2024 a 06/2024 podle operačních programů a aktuálního vývoje projektu v aplikaci MS 2021+



Graf 6: Graf rozložení podaných a schválených projektů podle jednotlivých operačních programů a ekonomických sektorů evidovaných v aplikaci MS 2021+ (k 1. 6. 2024)

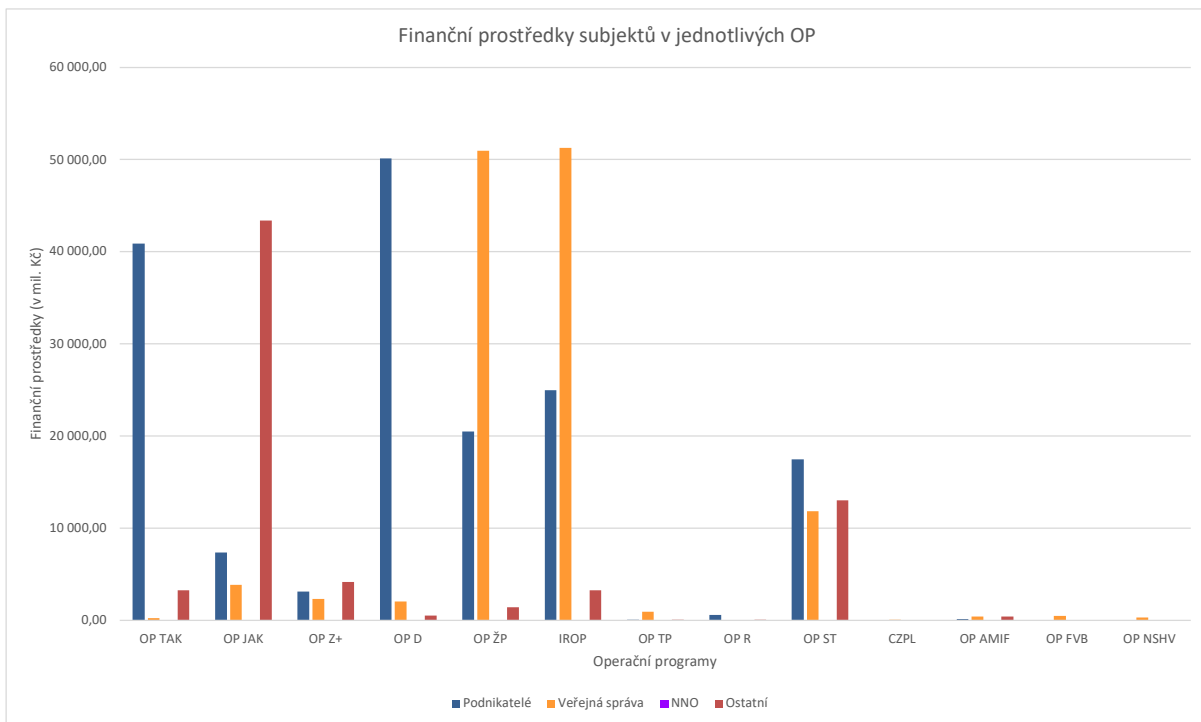


Graf 7: Graf rozložení realizovaných a ukončených projektů podle jednotlivých operačních programů a ekonomických sektorů evidovaných v aplikaci MS 2021+ (k 1. 6. 2024)

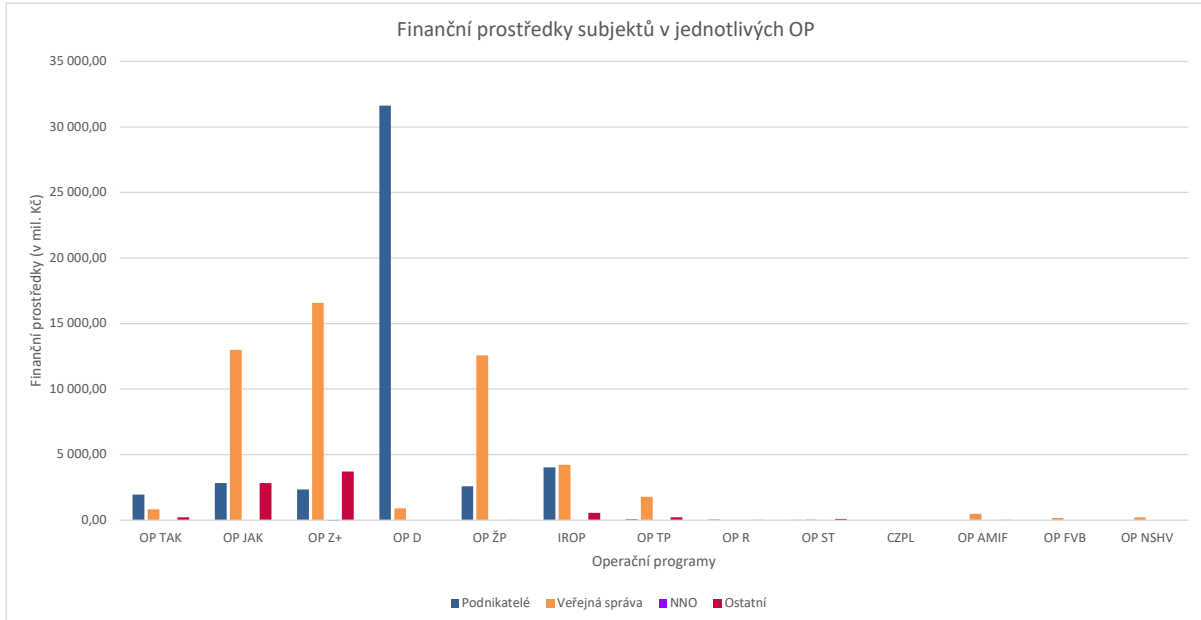




Graf 8: Graf rozložení objemu finančních prostředků u podaných a schválených projektů podle jednotlivých operačních programů a ekonomických sektorů evidovaných v aplikaci MS 2021+ (k 1. 6. 2024)



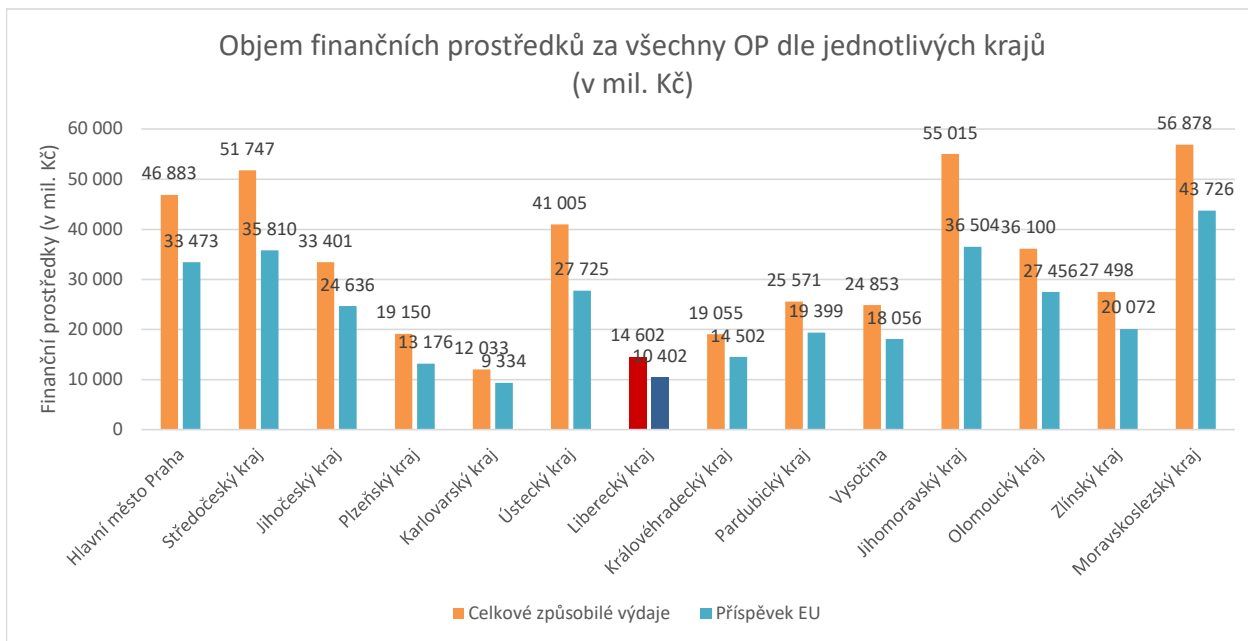
Graf 9: Graf rozložení objemu finančních prostředků u realizovaných a ukončených projektů podle jednotlivých operačních programů a ekonomických sektorů evidovaných v aplikaci MS 2021+ (k 1. 6. 2024)



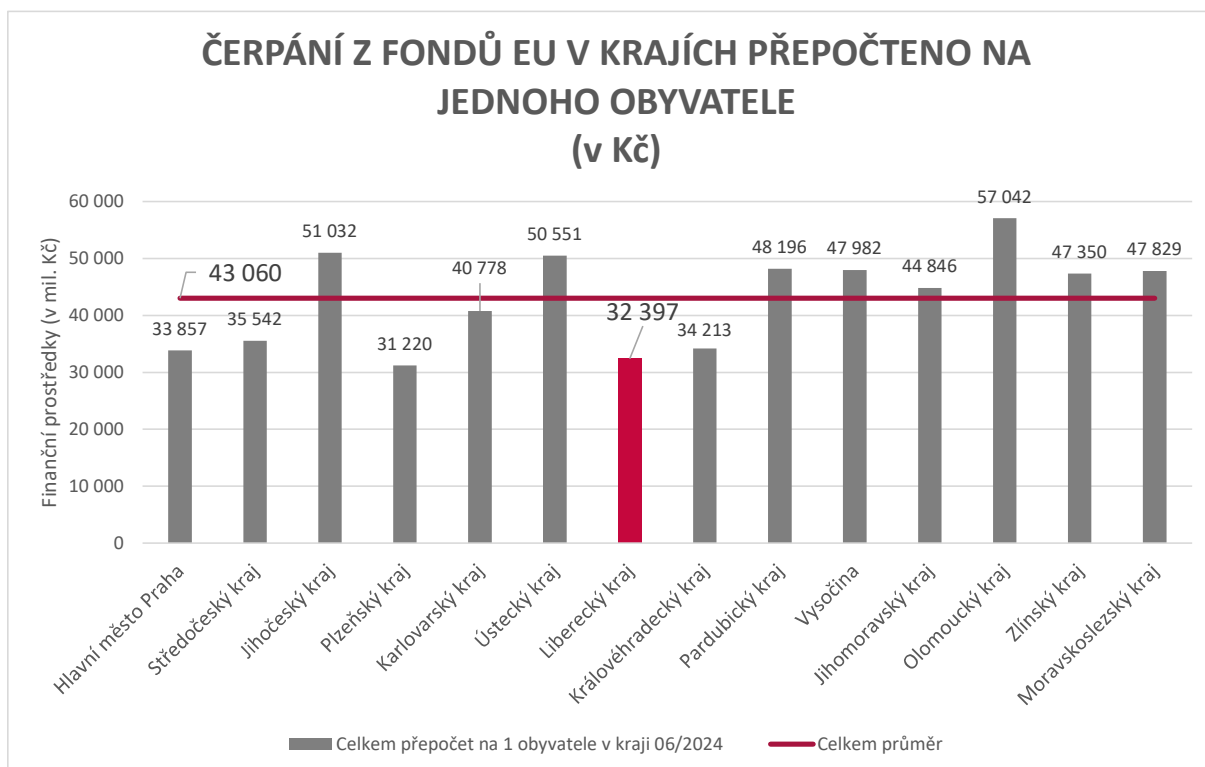
## 2. ČERPÁNÍ DOTACÍ EU V KRAJÍCH

Data za jednotlivé kraje jsou uvedena podle dopadu do území, nikoli podle území sídla nositele projektu. Projekty s celostátním dopadem (jako jsou například projekty Úřadu práce ČR a jiné) jsou následně rozděleny souměrně mezi kraje, čímž je zkrácen reálný dopad daných projektů.

Graf 10: Graf objemu celkových způsobilých výdajů a z toho příspěvek EU za všechny operační programy v jednotlivých krajích evidovaných MS 2021+ (k 1. 6. 2024)



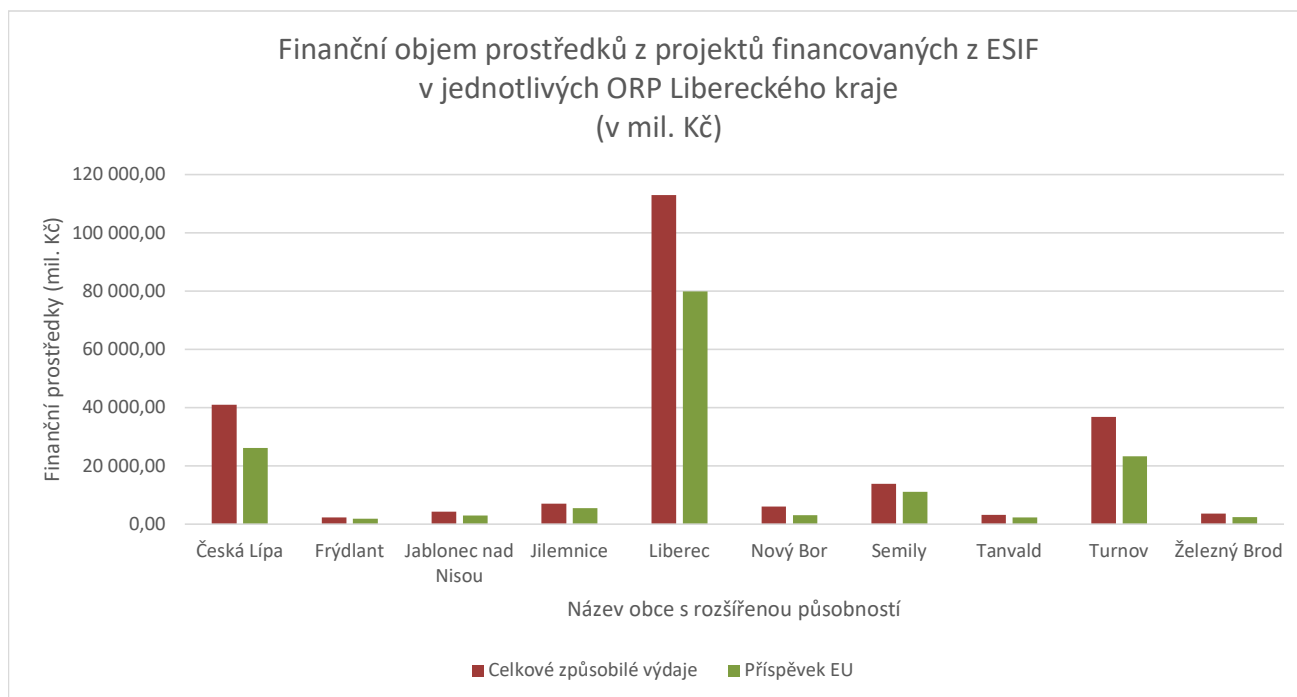
Graf 11: Graf objemu celkových způsobilých výdajů za všechny operační programy v jednotlivých krajích evidovaných MS 2021+ (k 1. 6. 2024) přepočtených na jednoho obyvatele



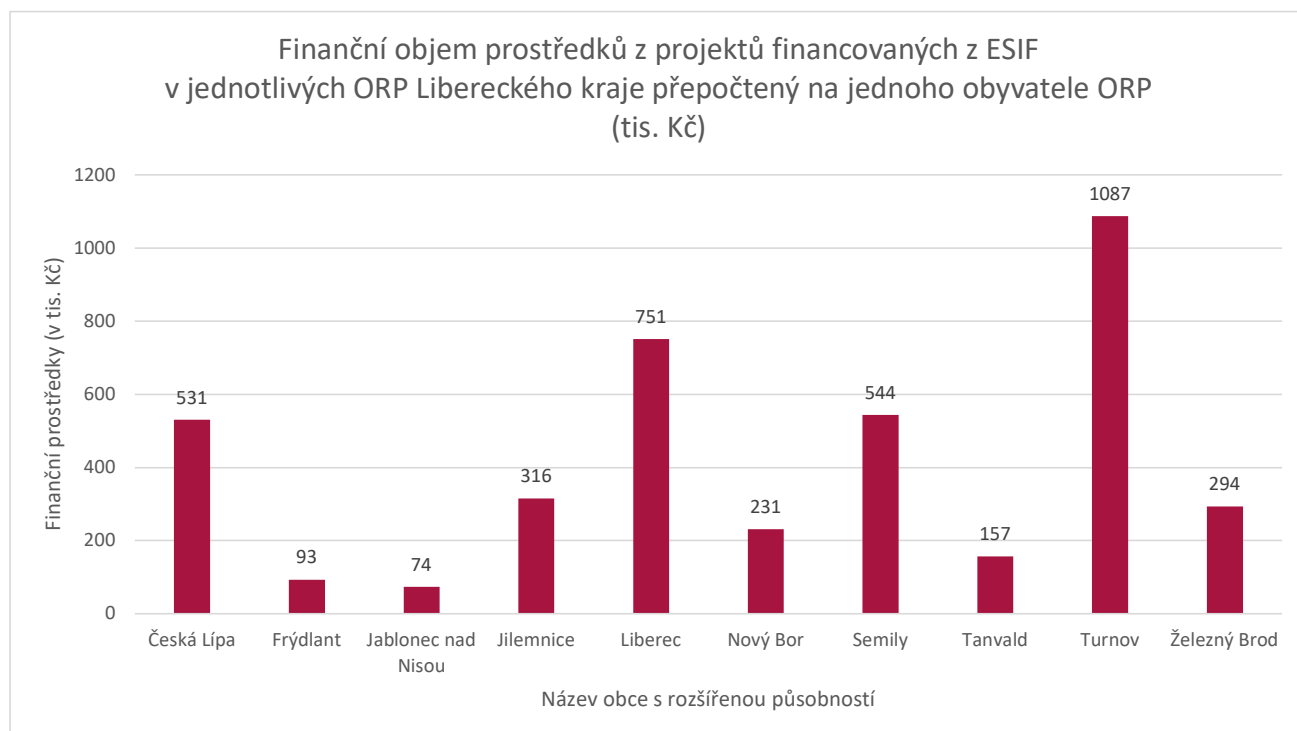
### 3. ČERPÁNÍ DOTACÍ EU V LIBERECKÉM KRAJI

Území Libereckého kraje je pro potřeby monitoringu rozděleno podle ORP. Data z MS 2021+ umožňují i větší podrobnost, bohužel jejich sběr není ucelený, a proto i výsledky analýzy čerpání v území nejsou relevantní.

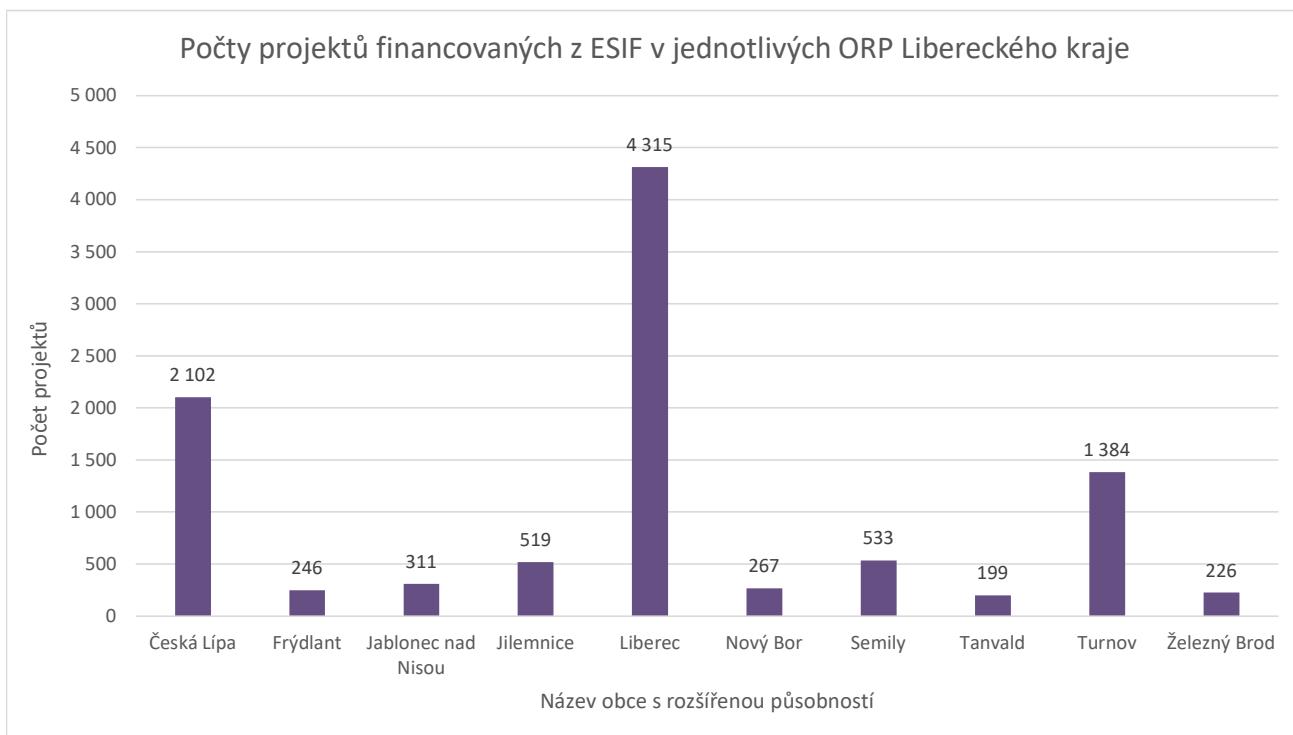
Graf 12: Graf celkových způsobilých výdajů projektů (podaných, schválených, realizovaných, ukončených) financovaných z ESI fondů v jednotlivých ORP Libereckého kraje (k 1. 6. 2024)



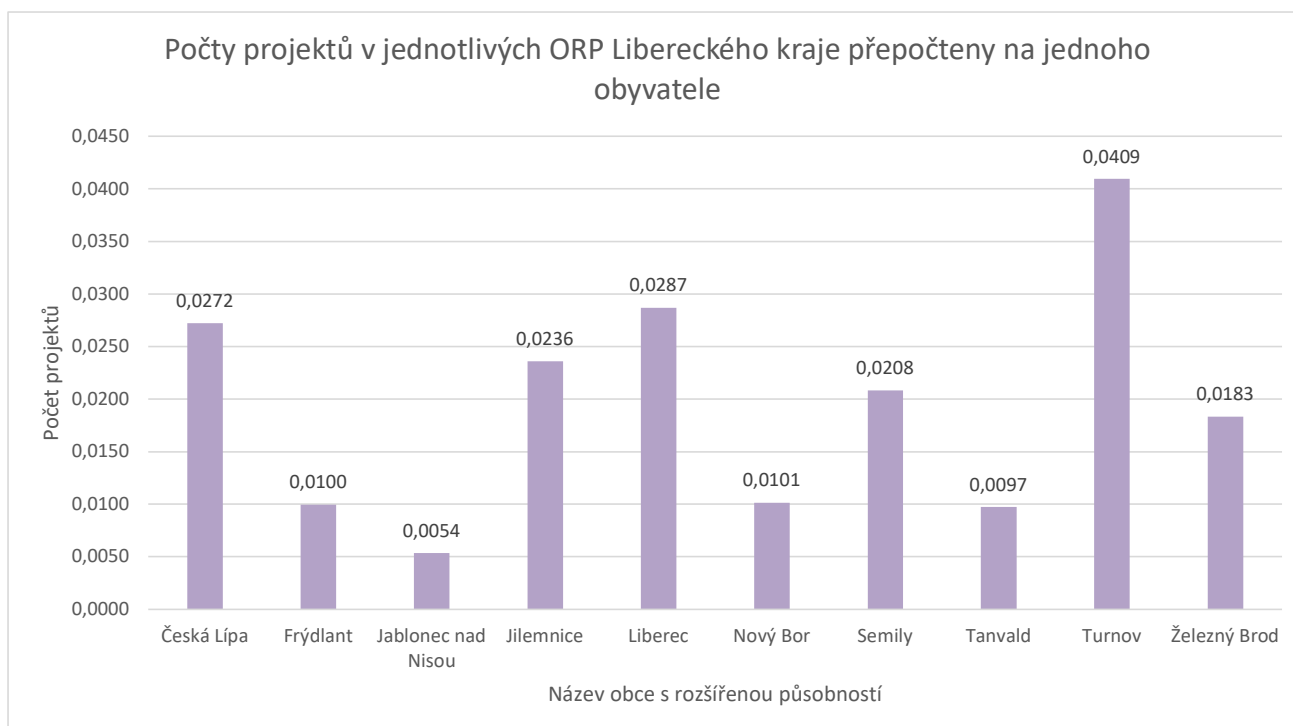
Graf 13: Graf celkových způsobilých výdajů projektů (podaných, schválených, realizovaných, ukončených) financovaných z ESI fondů v jednotlivých ORP Libereckého kraje přepočtených na jednoho obyvatele (k 1. 6. 2024)



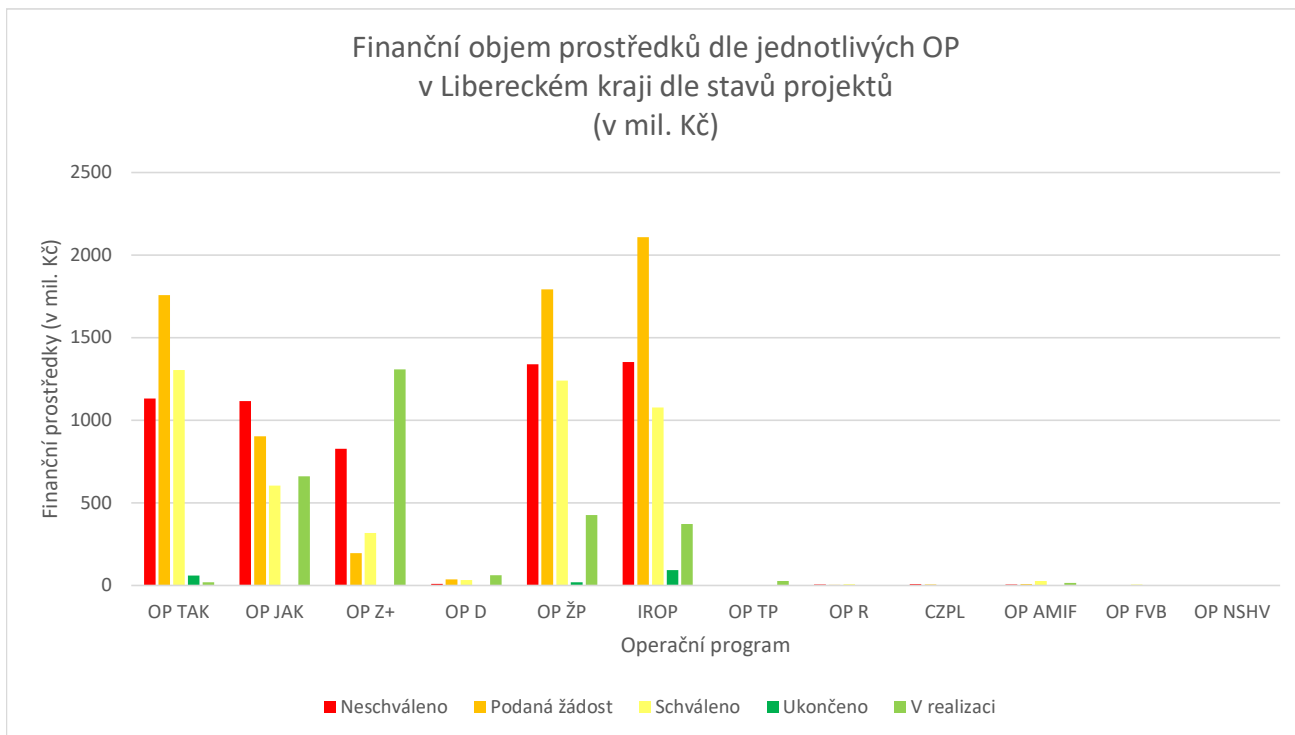
Graf 14: Graf současného stavu počtu projektů (podaných, schválených, realizovaných, ukončených) v MS 2021+ dle ORP Libereckého kraje (k 1. 6. 2024)



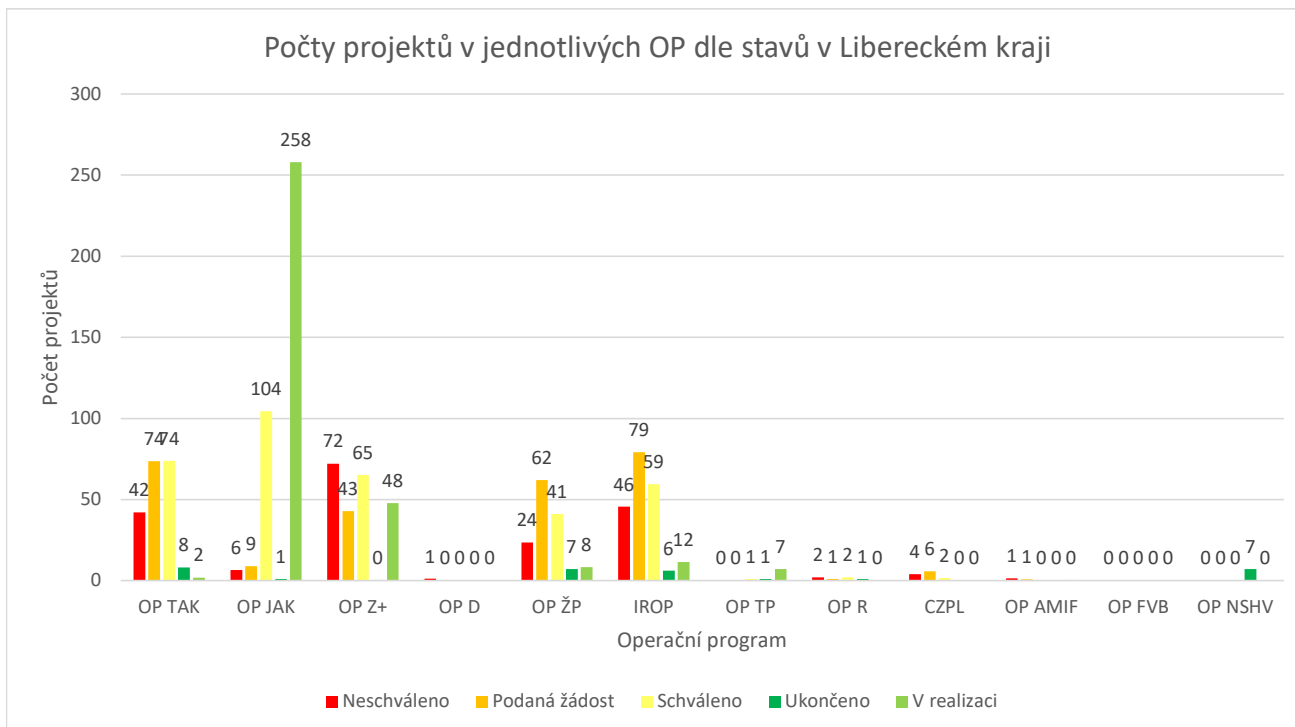
Graf 15: Graf současného stavu počtu projektů (podaných, schválených, realizovaných, ukončených) v MS 2021+ dle ORP Libereckého kraje přepočtených na jednoho obyvatele (k 1. 6. 2024)



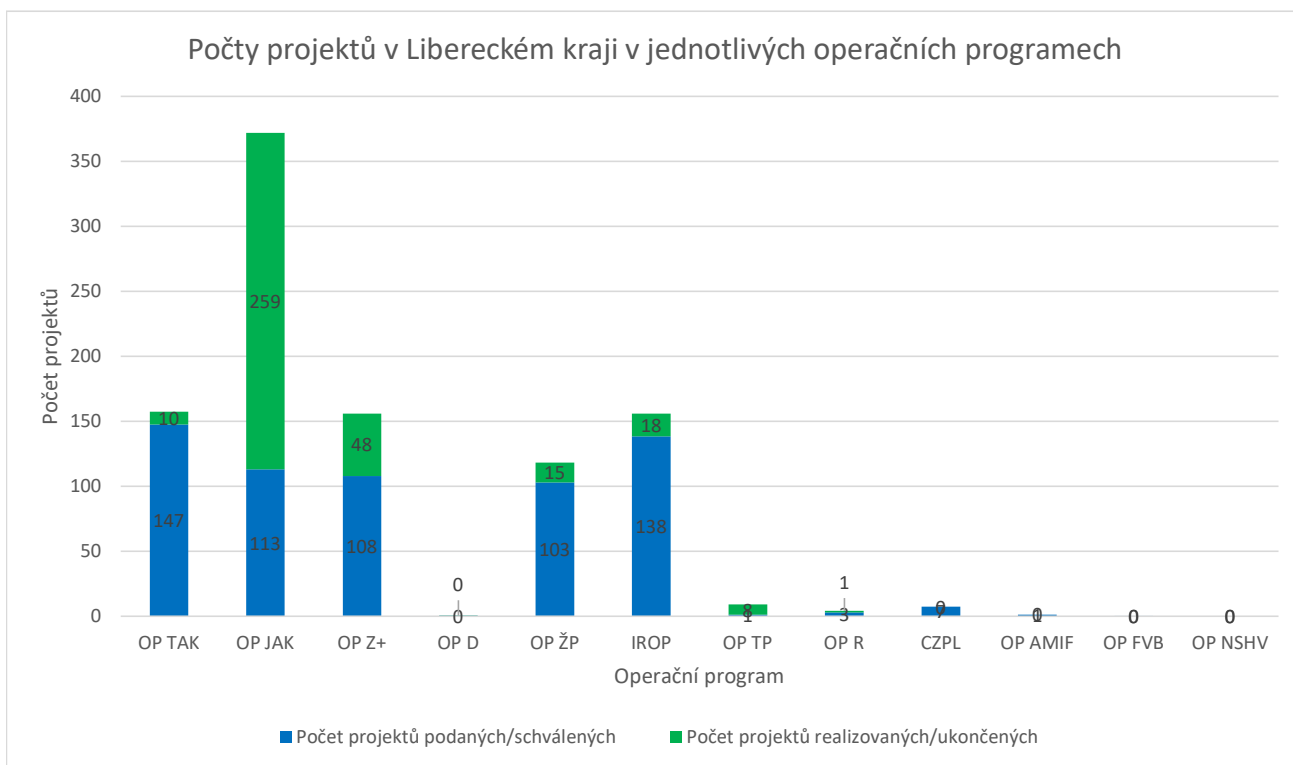
Graf 16: Graf současného stavu čerpání prostředků z ESIF podle operačního programu a aktuálního vývoje projektů v Libereckém kraji v aplikaci MS 2021+ (k 1. 6. 2024)



Graf 17: Graf současného stavu počtu projektů zapsaných v aplikaci MS 2021+ podle operačních programů a aktuálního vývoje projektů v Libereckém kraji (k 1. 6. 2024)



Graf 18: Graf současného stavu počtu projektů zapsaných v aplikaci MS 2021+ podle operačních programů v Libereckém kraji rozdělený dle jednotlivých stavů projektu (k 1. 6. 2024)





Tento dokument zpracoval Sekretariát Regionální stálé konference Libereckého kraje  
za období III/2024 – VI/2024

[www.rsk-lk.cz](http://www.rsk-lk.cz)  
[rsk@kraj-lbc.cz](mailto:rsk@kraj-lbc.cz)

Data jsou aktuální k 05.06.2024

Použité zdroje:  
MMR ČR



Spolufinancováno  
Evropskou unií



MINISTERSTVO  
PRO MÍSTNÍ  
ROZVOJ ČR

**Liberecký  
kraj**

Projekt "Regionální stálá konference Libereckého kraje VI", reg. č. CZ.07.02.01/00/22\_003/0000126 je  
spolufinancován Evropskou unií prostřednictvím Operačního programu Technická pomoc.